

fermacell

Proljećne novosti

Proljeće 2014 | Fermacell GmbH

fermacell®

fermacell®
AESTUVER

Novi 3D-Video prikazuje ispravnu obradu

Filmski prikaz: postavljanja estriha s fermacell-om



■ fermacell predavanja
**Ponuda individualnih predavanja
prema modularnom principu**

S. 2



■ Goldsteig mljekara u Chamu
**Suhomontažna gradnja kod visokog
opterećenja s vlažnosti**

S. 3



■ Novo i aktualno
**fermacell planska mapa
za sve informacije na jednom mjestu**

S. 3

- Novo i aktualno

fermacell mjerač materijala

Neovisno radi li se o zidu, stropu ili podu s novom fermacell izmjerom, saznajete potrebnu količinu materijala vašeg klijenta u sekundama.

Dostatna je samo površina određenog projekta klijenta, kako bi odmah zaprimili listu potrebnih materijala uključujući i pribor.

- Vremenska ušteda
- jednostavno poput dječje igre
- bez vremenski zahtjevnog obračuna



U ponudi kod vašeg zastupnika fermacell-a

- Novi 3D video prikazuje ispravnu obradu

Postavljanje estriha s fermacell-om

fermacell je na svojoj internetskoj stranici www.fermacell.hr objavio novi video za obradu. Gledatelj se kroz projekt vodi korak po korak.

U filmu je prikaz pripreme podloge s nivelir masom i nasipom za izjednačavanje, te predstavlja potrebne dodatne proizvode uz objašnjenje kako se postavljaju i međusobno pričvršćuju estrih elementi. Nadalje tu su i konkretne informacije o potrebnom vremenu sušenja, opteretivosti i premazima prikladnim za površinu.



Isto tako u detaljima je prikazano poboljšanje zvučne izolacije s izolacijskim sustavom od saća.

Ovaj video je nadopuna već postojećeg - filma za ploče u mokrim prostorijama **fermacell** Powerpanel H₂O. Daljnji video o obradi - za izgradnju tavanskog prostora trenutno je u pripremi.

Naš savjet za prodajno mjesto:

Profitirajte od naše opsežne onlineponude na www.fermacell.hr videa o obradi, preciznih uputa i interaktivnih Online-alata, te se tako najbolje pripremite za vaš sljedeći osobni razgovor s klijentom.

Kliknite ovdje za video obrade



- Ponuda predavanja u novom **fermacell** informacijskom centru u Bad Grund-u

Koncept predavanja prema potrebi



Dobro obrazovanje i daljnje obrazovanje je temelj uspješne budućnosti u obrtu. Kao vodeći ponuđač suhomontažnih - sustava, **fermacell** GmbH pomaže prenijeti znanje u teoriju i praktični rad, u opuštenu atmosferu lpk-a čini učenje jednostavnim i ukazuje na novosti u tehnici,

proširene mogućnosti primjene, kao i trenutni razvoj.

U ovu svrhu je koncipiran opsežni program obrazovanja koji priprema graditelje u drvenoj i suhoj gradnji, keramičare i postavljače podova i estriha kao i interne djelatnike i vanjske suradnike stručnih trgovina građevnog materijala, za dnevni rad.

fermacell program predavanja je pripremljen modularno pa zainteresirani imaju mogućnost individualno podesiti sadržaje u vremenskim okvirima pojedinačnog modula u skladu sa vlastitim potrebama. Postoji i mogućnost daljnjeg obrazovanja putem raznolikog programa timskih događanja.

Prijave su moguće odmah putem vašeg fermacell kontakt partnera ili na www.fermacell.hr Tu možete pronaći i detaljne informacije o ponudi predavanja u **fermacell** informacijskom centru kao i o okviru programa i troškovima. Veselite se zanimljivim i zabavnim predavanjima **fermacell-a** u Bad Grundu.



Više informacija možete pronaći u novom fermacell programu predavanja www.fermacell.hr

- Novogradnja prerađivačke mljekare sa **fermacell** Powerpanel H₂O

Suhomontažna gradnja pri visokom opterećenju vlažnosti

U izvedbi novogradnje prerađivačke mljekare Goldsteig mljekare u Cham građevne ploče od laganog betona potvrdile su se kao idealno rješenje za izvedbu socijalnih područja sa higijenskim priključcima i tuševima.

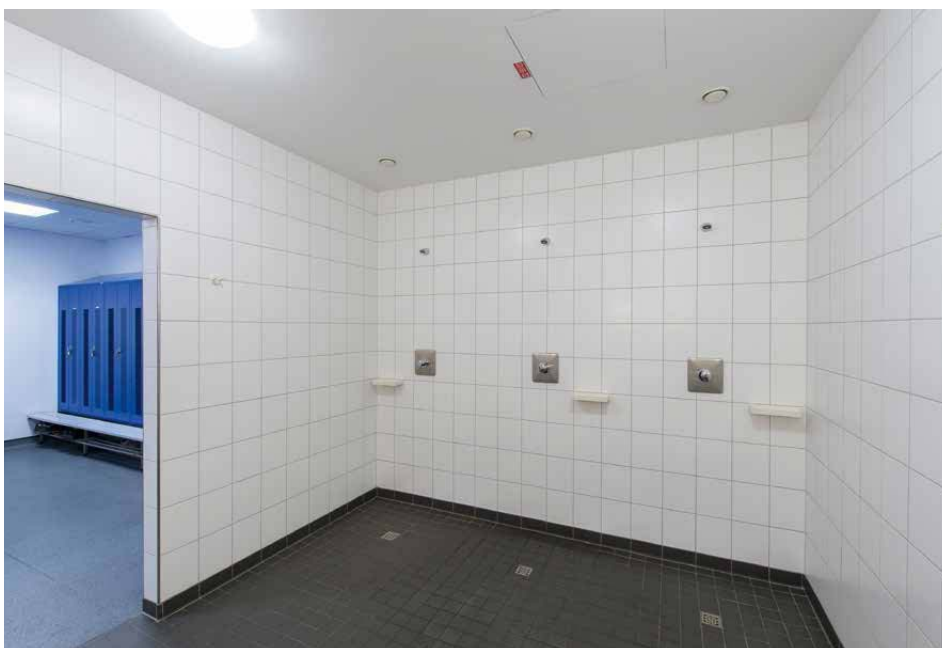
Za izvedbu u suhomontažnom načinu gradnje primjenjen je neovisni raspored prostorija. "Takav način omogućava proizvođaču naknadnu izmjenu i preuređenje prema potrebi fleksibilno i bez velikog truda. "Osim toga", nastavlja arhitekt Edmund Lommer iz arh. ureda Gemoll iz Chama, "osiguran nam je brzi napredak u gradnji, tako da je onemogućen prodor vlage u objekt, te je izbjegnuto vrijeme sušenja".

Obzirom da je potrebna suhomontažna izvedba i u području sanitarija i tuševa, projektanti su se odlučili za izvedbu cijelog socijalnog područja

sa visoko vodootpornim pločama. Odabir je pao na **fermacell** Powerpanel H₂O. Odlučujući kriterij za primjenu je visoka stabilnost Powerpanela H₂O. Time se omogućuje idealna podloga za pločice. Ploče za mokre prostorije s u negorive i odgovaraju građevnoj klasi A1. U dvoslojnoj obradi

doseže se klasa vatrootpornosti F120-A.

Daljnje informacije o **fermacell** Powerpanel H₂O i više referenci pronaći ćete online pod: www.fermacell.hr



- Novo i aktualno

Nova **fermacell** Planerska mapa

Svejedno je radi li se o arhitektu, projektantu, građevnom-fizičaru ili djelatniku na radovima, nova fermacell planerska mapa olakšava dnevni rad. Opsežni sažeti pregled vas opskrbljuje sa svim važnim informacijama. Stoga su sve tehničke brošure ažurirane na najnovije stanje i prilagođene najnovijoj prikaznoj slici Fermacell GmbH.

Sve na jednom mjestu, kompaktno i brzo: sve relevantne informacije prilagođene vašim potrebama.

Dogovorite termin još danas sa ovlaštenim djelatnikom našeg tehničkog pogona, kako bi vam uručili novu planersku mapu.



- Pregled naših termina

Veselimo se vašoj posjeti!

■ 18. – 21.02.14 | Sajam **DACH + HOLZ 2014**
Köln

■ 19. – 20.02.14 | Sajam **FeuerTRUTZ 2014**
Nürnberg

■ 26. – 28.06.14 | Sajam **EPF – Fachmesse Estrich-Parkett-Fliese 2014**
Feuchtwangen

■ Selbst ist der Mann (Izdanje 2/2014)

Step-by-Step reportaža o izvedbi potkrovlja

Preurediti zapuštenu potkrovlje u stambeni prostor-ali kako? Časopis Uradi sam – "selbst ist der mann" prikazuje detaljno upravo to u izdanju 2/2014. Osim ugradnje prozora i izolacije sa mineralnom vunom, prikazano je i oblaganje s oplatom **fermacell** gipsvlaknastom pločom greenline korak po korak.

Napomena:

I u sljedećem izdanju „selbst ist der Mann“ možete pronaći opsežne upute za suhomontažnu gradnju. Opisana je jednostavna montaža pregradnih zidova s **fermacell** pregradnim zidovima sa gipsvlaknastim pločama i Powerpanel H₂O

kao i postavljanje suvremenog **fermacell** podnog sustava..



■ Predstavljanje proizvoda

AESTUVER

Protupožarno ljepilo 1300

fermacell AESTUVER nadopunjuje široku paletu proizvoda u području pribora za protupožarnu zaštitu sa AESTUVER protupožarnim ljepilom 1300. Spreman za uporabu, sa svojstvom samootvrdnuća na vodeno-staklenoj bazi.

Prednosti AESTUVER protupožarnog ljepila: na temelju svog organskog sastava

Ovo ljepilo pod opterećenjem požara ne ispušta otrovne ili gorive plinove. Uz to označavaju ga ujednačena konzistencija, brzo otvrdnuće i visoka podatnost.

Time je prikladno za brtvljenje i spajanje protupožarnih ploča.



Impresum

Izdavač Fermacell GmbH

Adresa redakcije

Düsseldorfer Landstraße 395,
47259 Duisburg, Deutschland
www.fermacell.de

Odgovorni urednik

Christian Wilken

Proizvodnja

Team Stiefelhagen
Werbeagentur GmbH, Duisburg
info@stiefelhagen.de · www.stiefelhagen.de

Slike (osim ako nije drugačije naznačeno) Fermacell

fermacell



www.fermacell.de

fermacell



www.ausbau-schlau.de

fermacell
AESTUVER



www.aestuver.de

Fermacell GmbH
Düsseldorfer Landstraße 395
D-47259 Duisburg

Uprava:

Schillerstraße 3
D-10625 Berlin-Charlottenburg
Telefon 030-895 944-0
Telefax 030-895 944-10

fermacell® je registrirana marka i samostalna podružnica XELLA grupe.