



fermacell[®]

fermacell Projekt & Lösung

Wohnsiedlung „Treehouses“ Hamburg, Deutschland

- Aufstockung in Holztafelbauweise und energetische Modernisierung
- Objektfertigstellung im Jahr 2010
- fermacell Produkte: Gipsfaser-Platten (32 000 m²: 15 mm)
Estrich-Elemente (5 000 m²: 2 E 22, 25 mm)
Powerpanel H₂O (2 000 m²)
Powerpanel TE (350 m²)
Ausgleichsschüttung (250 m³)

Wohnsiedlung „Treehouses“ Hamburg, Deutschland

Das Objekt

Im Hamburger Stadtteil Alsterdorf wurde durch Aufstockung einer Wohnsiedlung der bestehende Wohnraum von 9 600 m² um weitere 8 600 m² fast verdoppelt. 47 familiengerechte und hochwertig ausgestattete Drei- und Vier-Zimmer-Wohnungen zwischen 70 und 150 m² entstanden, ohne die umliegenden Grünflächen, Baumbestände, Frei- und Spielflächen wesentlich zu beeinträchtigen.

Die Aufgabe

Die Entscheidung für eine Aufstockung brachte mit sich, dass aus statischen Gründen eine Mischbauweise aus Massiv- und Holzbau notwendig war. Und das Gebäude fiel jetzt in die Gebäudeklasse 4

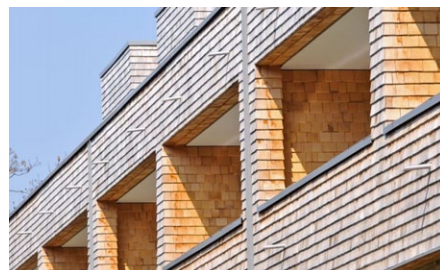


der HBauO, womit entsprechende Brandschutzauflagen zu berücksichtigen waren. Ausschließlich nicht brennbare Dämmstoffe durften verwendet und tragende, aussteifende und raumabschließende Bauteile mussten hochfeuerhemmend ausgeführt werden.

Gleichzeitig sollte im Rahmen der Maßnahmen die Altbauten einer Grundsanierung unterzogen und entsprechend den aktuellen energetischen Anforderungen ausgerüstet werden.

Die Lösung

Nach der Erarbeitung eines speziellen Brandschutzkonzepts wurden die Holzkonstruktionen im Innen- und Außen-



wandbereich mit **fermacell** Gipsfaser-Platten bekleidet. Sämtliche Wände wurden beidseitig doppellagig mit 15 mm fermacell Platten beplankt, gedämmt mit Steinwolle WLG 035. Die Konstruktion wurde feuerbeständig in F 90-BA in Kombination mit einer brandschutztechnisch wirksamen Bekleidung K45 ausgeführt.

Im Bodenbereich entschied man sich für 25 mm **fermacell** Estrich-Elemente in Kombination mit 20 mm Mineralfaserdämmung und 20 mm **fermacell** Ausgleichsschüttung. Der Aufbau erzielte hohe Trittschall- und Wärmedämmung.

Feuchträume wurden im Wandbereich mit den Nassraumplatten **fermacell** Powerpanel H₂O und im Bodenbereich mit Powerpanel TE ausgebaut.

Die Holzbauweise, die werkseitige Vorfertigung der Innen- und Außenwand-Elemente und eine perfekt abgestimmte Baustellenlogistik sorgten für eine kurze Bauzeit und geringen Baulärm.

fermacell[®]

Im Überblick	
Investor/Bauherr	Robert Vogel GmbH & Co. KG, Hamburg
Bauplanung	blauraum architekten Partnerschaft Ebel, Halbach, Venus, Hamburg
Objektüberwachung	KKP Architekten + Ingenieure, Hamburg
Bauausführung	
Holzrahmenbau	O. Lux GmbH & Co., Georgensgmünd
Trockenbau	Heinz Mänz GmbH, Hamburg

Fermacell GmbH
Düsseldorfer Landstraße 395
D-47259 Duisburg

fermacell Kundeninformation (freecall):
Telefon 0800-5235665
Telefax 0800-5356578
E-Mail info@xella.com

fermacell[®] ist eine eingetragene Marke und ein Unternehmen der XELLA-Gruppe.

www.fermacell.de